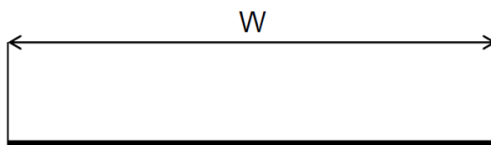
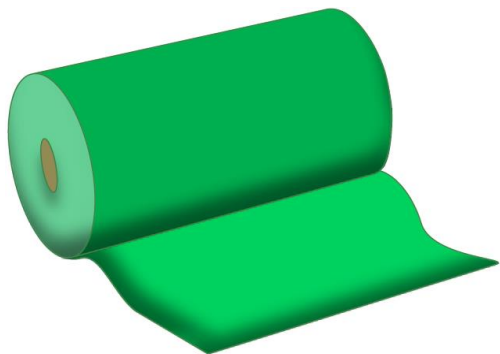
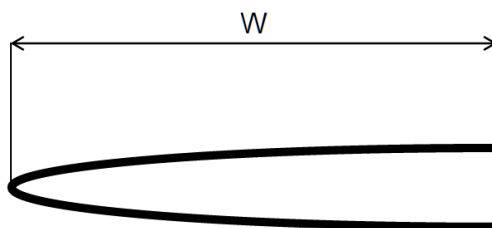
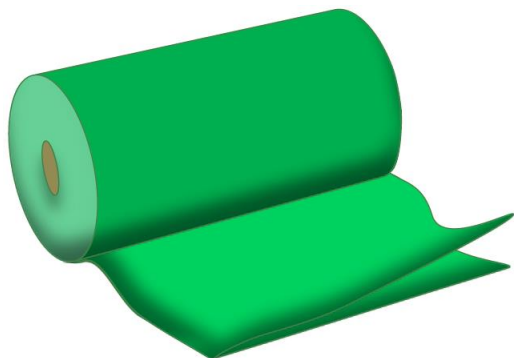


▶ **SHT = листовая**



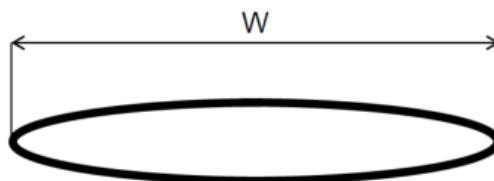
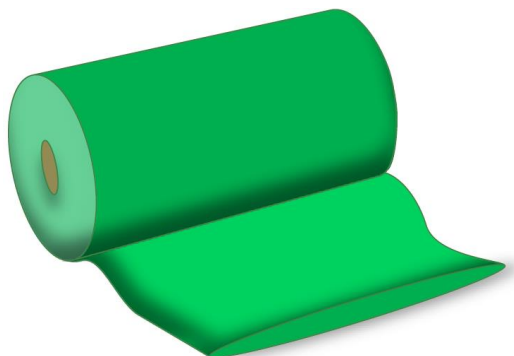
Ширина рулона SHT в артикуле продукта указана как W .

▶ **CF = полурукавная**



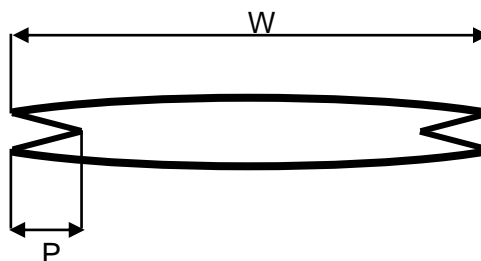
Ширина рулона CF в артикуле продукта указана как $2W$.

▶ **LFT = плоский рукав**



Ширина рулона LFT в артикуле продукта указана как W .

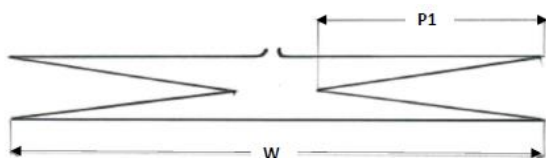
▶ **LGT = плоский рукав со складкой**



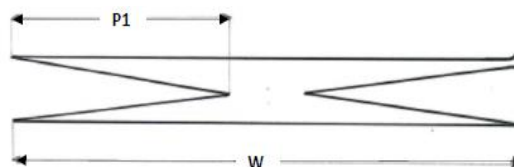
Ширина рулона LGT в артикуле продукта указана как $2W+4P$.

▶ **LGS = сложенный конвертом полурукав**

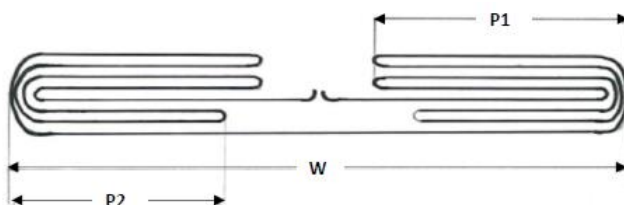
В зависимости от толщины и ширины, плёнка может быть сложена тремя различными способами:



V1: Ширина рулона LGS в артикуле продукта указана как $2W+4P$.



V2: Ширина рулона LGS в артикуле продукта указана как $2W+4P1$.



V3: Ширина рулона в артикуле продукта указана как $2W+4P1+2P2$.